

D

5 חדרים

128.2 מ"ר שטח דירה | 15.66 מ"ר שטח מרפסת

דירה: 6 | 10 | 14 | 18 | 22 | 26 | 30
קומה: 2 | 3 | 4 | 5 | 6 | 7 | 8

הבניין

- לובי בעיצוב אדריכלי
- 2 מעליות מהירות
- חנייה פרטית לכל דירה
- פיתוח סביבתי
- מתחם סגור
- מועדון דיירים מפואר כולל מטבחון ושירותים
- בניה ירוקה

הדירה

- ריצוף גרניט פורצלן 100*100 במבחר גוונים וסוגים
- דלתות פנים חמדיה בגוונים שונים או שו"ע
- דלת כניסה מעוצבת
- דלת כניף עץ בממ"ד
- הכנה לרשתות בחלונות
- סוויטת הורים מפוארת עם ח.רחצה פרטי
- הכנה למיזוג אוויר כוללת ניקוז, חשמל וצנרת גז
- נק' מים + גז + טלוויזיה במרפסת שמש
- גובה תקרה 2.75 מטר
- זיגוג בידודית בחלונות
- הכנה למערכת ביתית לחימום מים בגז
- חיבור הבניין למערכת סולארית ע"פ תקן

מטבח

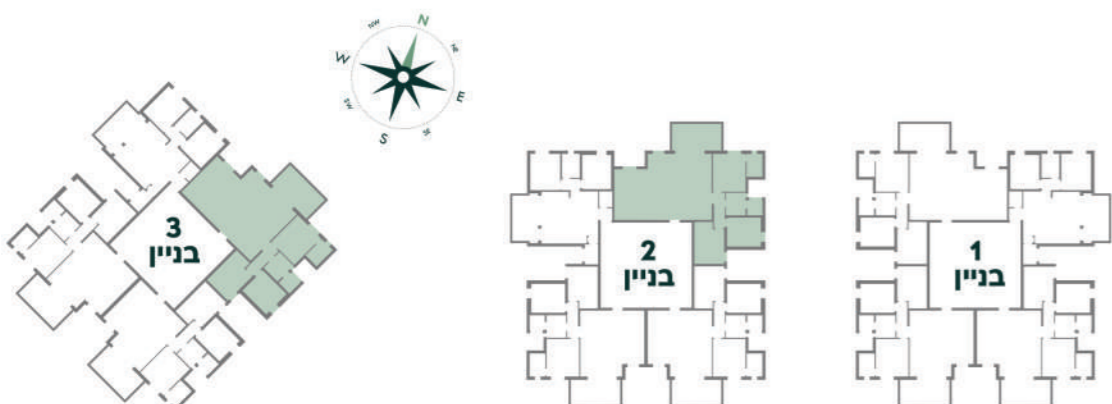
- חיפוי קרמיקה
- ארונות מטבח סנדוויץ עליון ותחתון
- כולל יחידת בילד אין
- הכנה למדיחי כלים צמוד לכיור
- שיש קיסר או שו"ע
- כיור בהתקנה שטוחה
- ברז נשלף למטבח
- נק' מים למקרר
- שקע תלת פאזי לכיריים אינדוקציה

חדרי רחצה

- חיפוי קירות במידה 120*60 עד גובה תקרה
- אמבטיה אקרילית
- ניאנרות סמויות של חברת GROHE או שו"ע
- אסלות תלויות
- ברזי CORTINA יוקרתיים או שו"ע
- ארון אמבטיה עם מראה בחדר רחצה ראשי
- אינטרפוש 4 דרך

חשמל

- חשמל תלת פאזי
- הכנה לנק' טלוויזיה בכל חדר
- תריסים חשמליים (פרט לממ"ד)
- אינטרקום טלוויזיה צבעוני
- מפסק מחליף בכל חדרי השינה



AVENUE LIFE By orot gat

תוכנית הדירה הינה לצורכי המחשה בלבד ואינן מהוות כל התחייבות מצד החברה, את החברה יחייבו רק חו"י מכר, מפרטים, ותוכנית המכר ונספחים. רישון ארונות מטבח, כלים סניטרים, פתחי החלונות והדלתות, הינם לצורכי המחשה בלבד. המידות המוצגות הינן מידות לפני טיח וזאו כל ציפי אחר. לפי מפרט טכני המצורף להסכם, טרם התקבל היחיד בניה *טלח.